



国奥品牌

## 重庆国奥村

位于嘉陵江畔，城市北扩的核心地带，此片区属重庆市政府重点规划的“两江四岸”区域。项目规划建设用地约33公顷，总建筑面积约75万平方米，项目背山面水，嘉陵江环抱，地形自然而成的四个高地围合形成“聚宝盆状”。地块资源极其丰富，拥有原生水系湖泊景观及亲水江岸，毗邻高尔夫球场和滨江公园，并与歌乐山山麓及千年古镇磁器口隔江辉映。项目以新中式风格的建筑肌理延续

了北京国奥村中国传统文化与东方文化的精髓，并融入了重庆独特的风俗文化和巴渝民居的特色，也将中国低碳住宅集成运用标准全面引入重庆。主要产品为创新型坡地叠院产品、坡地宅院产品，这两类产品具有独门独院、独立入户、多露台、多院落、多套房设计。最大赠送面积超200%等户型亮点。板式小高层、点式小高层、超高层这几类产品具有大平层及功能空间舒适、可拓展空间等特性。重庆国奥村将成为生态、健康的宜居家园。

**创新坡地叠院户型：**一线临江/临湖，占据稀缺景观资源，独门独院、有天有地，私家花园、地下会所、露台等超大赠送面积，最大赠送比高达200%，且户户有景别具天地。4.5米挑空大客厅，主卧标配独立衣帽间和独立卫浴，媲美五星级的豪华私生活。专属老人房设置，让父母同享天伦。打破传统承重墙布局，创新25厘米密梁板（无梁楼盖设计）结构，空间可任意改造。沿袭贵族设计，三套房全面满足所有家庭成员。

欲知详情，敬请致电重庆国奥村热销电话：023-67102008/023-67112008，或关注重庆国奥村官方网站：[www.cqdreamworld.com](http://www.cqdreamworld.com) 以及新浪官方微博：重庆国奥村，更多优惠惊喜等待您的到来。

### 快门一瞬

#### 国奥村美丽四季

摄影：肖乔



### 国奥服务人



国奥村服务首席联系人  
周昕昕  
24小时联系电话  
13911992408



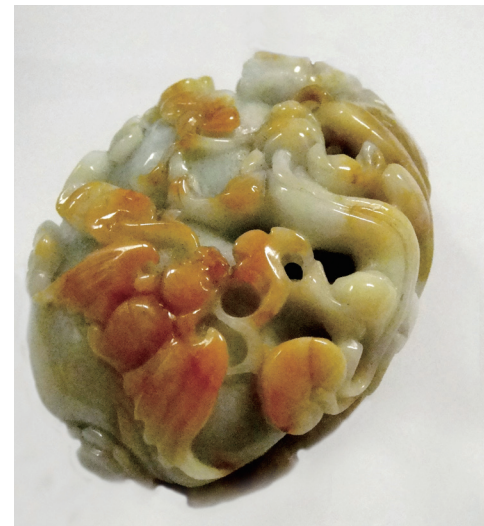
国奥村品牌维护监管人  
董饒  
24小时联系电话  
18801122643



国奥村物业服务总经理  
王小军  
24小时联系电话  
15699988506

### 传家宝

#### 翡翠把件



这件翡翠艺术品，为镂空雕翡翠多手把件。在不大的器物上，精雕了葫芦、灵芝如意、寿桃、蝙蝠、古龙、祥云、钱币等动植物图案，表现吉祥如意、龙凤呈祥、福寿安康的传统美好意愿。该把件翡翠质地较好，翡的特征明显，翠含蓄的藏于葫芦中，若隐若现，凭添神韵。这件翡翠把件的藏主为B区的姜先生，在此，《国奥村报》对姜先生慷慨献宝供大家欣赏，表示感谢！

(张耀)

### 征稿启事

《国奥村报》今天正式创刊了。《国奥村报》的办报宗旨是为国奥村业主服务。《国奥村报》是为国奥村业主服务的小刊物，是居住在国奥村的业主邻里之间、物业服务、商业服务，乃至我们广大业主的琴棋书画作品、保健养生心得等方面进行广泛交流的小天地，也是我们不断提升国奥村品质、展示我们国奥村风采的舞台。《国奥村报》共有四个版面，一版是新闻版块，主要刊发国奥村在本出版期内所发生的新闻类的大事小情。二版是物业服务版块，主要刊发国奥村物业管理方面的成果、经验和做法。三版是商业服务版块，主要以国奥村商业为平台，构筑业主与商家服务联系的平台。四版是人文服务版块，主要以树立国奥村人健康居住理念、展示国奥村人文化艺术风采为目的。《国奥村报》编辑部热情欢迎国奥村业主、物业服务、商业服务等人士，为《国奥村报》投稿。来稿请寄：news@guoao.com.cn 投稿热线：84371962

# 国奥村 创刊号

国奥集团主办

2012年11月30日 星期五 第1期

### 快讯

#### 民间奥运博物馆落户北京国奥村

2012年11月5日，民间奥运博物馆落户北京国奥村，朝阳区文化委书记李洋、国奥集团董事长、总裁张敬东、北京奥运城市发展促进会副秘书长赵卫等领导出席开馆仪式。

民间奥运博物馆藏品主要来源于民间，博物馆展出了两千件奥运冠军签名物件、奖牌模型、北京奥组委各类批文以及已故国际奥委会原主席萨马兰奇先生给北京奥运会志愿者亲笔题名、北京奥申委领导使用的光盘名片等物品。

## 发刊词

当无与伦比的评价和荣誉逐渐成为历史，当民间奥运村博物馆在我们身边正式开张，当又一届奥运的烟花散尽之后，在国奥村品牌全国落地之前，我们想用一种更纯粹更真实的眼光来审视我们的北京国奥村，用更务实更人性化的行动真正让国奥村的生活方式更加美好。

这绝不是一时心血来潮，而是源于一直的梦想。要把梦想照进现实，需要扎扎实实的行动与细节落实。

这几年来，我们不断探索积累，把自己从事的行业定位为服务于国家政策、区域文化以及城市功能的需要，对城市建设、城市文明与配套服务高度集成的城市运营综合服务产业。

这几年来，我们把历经奥运和世博检验、融合了奥运文化、民族文化和地域文化的国奥村品牌，拓展到重庆、成都、桂林、银川、南昌、厦门等十余个城市。

这几年来，我们严格按照《国奥村连锁品牌开发纲要》规定，从科学化项目选址、个性化规划设计、标准化工程管理、精准化投融资控制、问责制造价管理、口碑型营销策划、特色化公关活动、连锁型物业经营、三全制物业管理全过程落实各个开发的细节。

这几年来，我们也遇到了一系列的问题，有我们没有意识到的，有我们意识到没有做的，有我们做了但没有到位的。

国奥村的品牌维护与品质提升是一个品牌企业永恒的责任，也离不开我们的伙伴、我们的朋友特别是我们的上帝的关注与支持。国奥人做多大的事、多好的事，都不如在国奥村中解决一件业主身边不足的事重要，国奥人全部的努力是为了迎接业主满意的微笑，愿国奥人与业主心心相印、齐心协力谱写国奥村美好的新篇章！

爱国奥村，请一起来！

## 导读

### 发刊词

国奥村的品牌维护与品质提升是一个品牌企业永恒的责任，也离不开我们的伙伴、我们的朋友特别是我们的上帝的关注与支持。

## P2

### 北京国奥村实现提前供暖

为保证国奥村业主能够提前享受到温暖服务，国奥集团做出了提前供暖，服务于民的温暖决策。

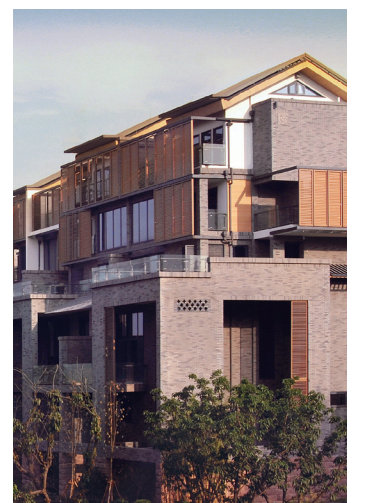
## P3

### 国奥村花园酒店



## P4

### 重庆国奥村



## “感恩、责任、关怀”国奥村品质提升进行时



本报讯（记者：印峥嵘 米粟）目前，北京国奥村品牌维护及品质提升正在紧张、稳步的进行。这项工作是指针对有损于北京国奥村品牌形象的遗留问题而逐步展开的。

稍早些时候，国奥集团召开了北京国奥村项目品牌维护及品质提升座谈会。会议指出，北京国奥村在国奥集团品牌系列中占据核心地位，是国奥村品牌的立之本和发源地，对于有损于国奥村品牌形象的遗留问题都将被及时、有效、规范、彻底的解决。会议通报了北京国奥村运营情况及运营过程中发现的工程质量、系统运行、物业管理等偏离北京国奥村品牌标准的问题。会议要求各参会单位结合会议资料中提到的问题，对北京国奥村相关进行全面自查自纠，拟定整改计划，于规定时日内，按照整改计划对全部北京国奥村维保工作进行会诊和修复。会议同时要求物业公司加大管理力度，建立常态机制，增加管理人员，尽快制定管理标准。与会各单位纷纷表示将积极完善属于各自单位的工作，通过解决问题时的诚恳态度、高效率以及良好的完成结果，使业主感受到北京国奥村品质以及物业服务标准的再次提升。

此次品质提升活动将着重开展村内各系统的运行和启动工作。其中楼宇梯控系统，业主将刷卡进入单元门，同时电梯也将下至用户所在楼层，进电梯后业主只要通过刷卡便可升至指定楼层，提高了业主入户的便利性和安全性。集团计划年底将小区一千二百户家庭梯控系统进行全面升级和试运行，届时将通过广泛张贴温馨提示来方便业主使用梯控系统。

同时，国奥集团将满足业主居住在国奥村高档社区中，对生活的需求，开通健康、科学、环保、经济、新鲜、方便的直饮水系统。国奥村直饮水系统全称“国奥村及示范小区优质饮用水净化系统”，是由中国科学院生态环境研究中心开发的优质饮用水处理工艺，系统高效低耗，使用寿命长，价格大大低于桶装水。水质可避免桶装水长期饮用不完而造成的二次污染问题，通过系统优化组合和管网材料选择，能够有效过滤、去除水中有害物质和细菌，并配有自动水质监测，完全可以满足国家最新饮用水标准以及饮用水规范的要求，并且达到了奥运会保障运动员引用水标准。国奥集团将针对目前国奥村直饮水系统运行中的设备系统以及管网系统进行全面检查、维修和消毒清理，届时，国奥村业主将享受到价低质优的生活饮用水。



## 北京国奥村实现提前供暖

本报讯(记者:赵曦)今年入冬以来,天气降温幅度不断加大。为保证国奥村业主能够提早享受到温暖服务,国奥集团做出了提前供暖,服务于民的温暖决策。此后,国奥集团有关部门、物业公司加快了供暖工作力度,通过努力使北京国奥村于11月1日起开始对住户实施试供暖。比北京市要求的供暖日期提前两天。

为了保障国奥村供暖工作的顺利进行,试供暖前物业部门完成了供暖方面的各项准备。不论从人员、设备等诸多方面,我们都进行了充分准备。对各个设备系统都进行了维护和保养。其中包括变频器的除尘与保养;对外管线进行检修、各种阀门的除锈与刷漆保养;中心站内阀门的除锈、上油、刷漆与循环泵保养。之后,进行了热机组的调试。同时对国奥村内的住户进行阀门转换、维修等前期工作,以确保供暖工作有效地、按时地进行。

2012年10月10日起到11月1日,经21天的努力,对末端41栋楼内总阀门调平衡工作与41栋楼业主转换冷暖气阀门,同时对125个单元的管井巡视、排气,安装排气阀70多个。对国奥村内整个管网排气直到11月1日全部完成,保障了国奥村的供暖工作。为2012年—2013年供暖工作打下良好基础。

自2012年11月1日开始试供暖,3日达到供暖标准。由于小区采取24小时低温辐射供暖,在供暖初期报修量非常大,在员工加班加点的努力下,及时迅速地处理了业主报修的问题,针对部分业主对面板的使用不太清楚的现象,我们的工作人员都及时上门耐心的为其讲解,使业主感受到了温暖。家住A区3楼的尹先生,对提前供暖表示满意,他说:国奥村是个高档社区,提前供暖是国奥集团对我们的业主的关心,我家的采暖效果很好,谢谢他们!



供暖维护

## 大门口的热心人:曹光雷



热心人:曹光雷

北京国奥村东区西门的秩序维护领班曹光雷,是一个人人爱的好小伙子,他负责的是进出大门的车辆管理工作。这项工作在别人看起来是一项再简单不过的事儿了,可是,小曹却不这么认为。小曹经常说,大门口人多车多,是比较容易发生车与车、车与人,甚至是人与人之间矛盾的地方,可千万不能马虎。所以,在他值班的时段内,从没发生过任何状况。

除了本职工作让业主满意外,小曹那眼里真是有活儿。见了年纪稍长的人不管是拎东西还是搀扶走路,他都看在眼里,做在行动上;见了摔倒的小孩儿,他便是健步如飞的跑上前去,把孩子扶起来;见到提重物的人,他每每都是积极主动帮着业主分担困难。

2012年11月3日那天北京市遭遇了大面积降雪天气。此时,正在紧张执勤的曹光雷同志,看到部分进入园区内车辆车身上都携带了大量积雪,进而他又想到,这些车辆要是驶入车库后,积雪融化会导致地下车库路面湿滑和不卫生现象,也会造成交通安全隐患。于是,他便在其他在岗员工进行车辆出入登记的同时,拿起自制的大掸子对车辆车身进行了快速清扫。小曹的举动也迎来了过往车辆司机们赞许的目光。(赵曦)

## 国奥客服邮箱服务村内业主

为更好地提升北京国奥村品质,增强与业主的广泛交流和沟通,共建国奥村美好家园,国奥集团开通了国奥客服邮箱,邮箱地址:kefu@guoao.com.cn。我们将在线上为业主提供热情的服务。



## 国奥村物业雪后及时大扫除

本报讯(记者:赵曦)2012年11月3日北京强降雪天气来袭,同时还伴随着5、6级大风,大量的积雪覆盖了整个国奥村小区的路面,部分树木也因积雪的覆盖出现了断枝、断干,甚至还有连根倒地的现象。国奥村物业在第一时间动员全体员工进行路面清扫及环境修复工作,以最快速度保障业主出行畅通和通行安全。

此次清除保障工作中,国奥村物业清洁人员运用专业工具对小区内各单元门出入通道以及相应路面进行清扫,其他部门的员工分别对主干道进行全面的清扫积雪,对部分因悬挂、倾斜树木也进行了“截肢”,并配合绿化人员对小面积的断枝树木进行了清除。

全体员工冒着严寒,在户外“抢险”多个小时,那些断枝残骸、厚重积雪等隐患被全面清除完毕。针对因恶劣天气而受损的树木,物业绿化人员同时也给予了相应的补救与修复。此次物业员工积极主动自上而下全员参与的“快速应急”,不仅考验了物业团队的指挥响应能力,更是在第一时间保证了业主们的正常安全出行。



清扫积雪



清理残枝

## 国奥村商业营造完整生活圈

国奥实业公司是国奥集团搭建的社区商业、主题酒店、物管、俱乐部、场馆运营管理平台,旨在以创意生态管理理念来指导社区配套商业的主题商业规划和标准化运营。

2011年以来,北京国奥村社区商业配套逐步完善,商业街入驻商家多为特色型连锁经营品牌,集团与眉州东坡酒楼、星巴克、7-11便利店、伊顿幼儿园、锐丽健身100、付军园艺、中信银行、物美集团等多家品牌连锁经营型企业形成战略合作,从酒店、各类菜系的餐饮、便利店、银行、美容、高端会所、健身、教育、健康医疗、文化休闲等方面,满足业主生活需求,只有让业主更好的享受到完善的社区服务,才能使更多的朋友体会到国奥的品质,乐于居此。

- 2011年1月1日 食味居开业,服务热线:13681551764
- 2011年4月28日 付军园艺、贝沙美容会所试营业,服务热线:84374662
- 2011年6月6日 眉州东坡酒楼正式开业,服务热线:57393066
- 2011年6月26日 锐丽100健身会所国奥店开业庆典,服务热线:84374681
- 2011年6月28日 月塘院健康会馆试营业,服务热线:57793699
- 2011年10月1日 诚尚高尔夫开业,服务热线:84377188
- 2011年10月 国奥村东区蹦跳猪便利店正式营业,服务热线:56208497
- 2011年10月 国奥村西区便民便利店正式营业,服务热线:56208497
- 2012年4月8日 国奥会所开业,服务热线:52833526
- 2012年05月18日 三义和酒楼开业,服务热线:84370665
- 2012年06月04日 时间轴红餐厅正式签约,服务热线:13520373478
- 2012年08月08日 7-11林萃东路店开业,服务热线:843702771



国奥村酒店

## 国奥村花园酒店

国奥村花园酒店位于北京国奥村(2008年第29届奥林匹克运动会运动员村)内,是国内唯一一家奥林匹克博物馆主题酒店,她巧妙的以1896年-2008年共29届奥运会举办城市作为房间创意主题,配饰各种珍贵的奥运书画及工艺品展示现代奥运发展史,重温北京2008的无以伦比,时空穿梭,为客人带来从长城到奥林匹亚的别样体验。另有酒店式公寓32套,32间特色公寓以中华地域风情作为主题,将各种风貌的文化的景致植入堂前宅后,重建人与自然的和谐,实现中国精英人群的人文尚居。中西餐厅、主题酒吧、会议室、书吧、游泳健身、娱乐等各项服务设施一应俱全。国奥村花园酒店南邻奥运主场馆区,北接奥林匹克森林公园,距离鸟巢不足5分钟车程,是2008年北京奥运会奥林匹克公园重要组成部分。同时提供鸟巢、水立方、国家体育馆等奥运明星场馆专项游览等特色服务。

国奥村花园酒店作为国奥会员制服务机构之一,针对国奥会员提供了包括餐饮、娱乐、健身、康体、购物等一系列配套服务,成为国奥村花园酒店会员,更能尊享低至六折的超值房价。

服务热线:010-84373333

## 伊顿双语幼儿园、永辉超市双双落户重庆国奥村



签约仪式

本报讯(通讯员:赵妍)2012年11月17日,重庆国奥村生活需求全覆盖平台理念的落地翻开了新的篇章,伊顿国际教育集团、永辉集团与重庆国奥公司正式签约。伊顿集团将在重庆国奥村配套伊顿双语幼儿园,总建面约2400平米,共设置9个班。永辉超市股份有限公司创办于1998年,是中国大陆第一家将生鲜农产品引进现代超市的流通企业,为百姓提供价廉物美的商品和便捷的购物服务,被百姓誉为“民生超市、百姓永辉”。永辉超市将在重庆国奥村配套4400平米社区超市卖场,有效服务半径达到3公里。此次签约预示着今后将为重庆国奥村小区业主享受到优秀的早教资源和便利的日常购物条件。

## “万圣节”盛装亲子活动在北京国奥村伊顿幼儿园举办

本报讯(记者:米粟 张耀)2012年10月31日,北京国奥村伊顿幼儿园内热闹非凡,这里正在举办“万圣节盛装亲子秀”活动。活动以家庭为单位,所有服装均为家庭自主DIY设计。活动现场,每户家庭由家长携手宝宝一同上台亮相,最终由评委评选出最具个性的服装家庭,并且颁发奖状,活动圆满结束。据悉,“万圣节”是西方的传统节日,此次伊顿幼儿园盛装亲子活动在培养宝宝自身的创意和动手能力,并且在装扮制作过程中增进与家长的关系。

伊顿教育集团是由美国哈佛大学、美国西北大学凯洛格商学院校友会成员以及美国蒙台梭利教育专家们联合举办的。作为中外知名的双语学前教育机构,伊顿通过引进一流的教育管理模式、融合国内外先进的教研成果、秉承最适合儿童成长的教育理念,同时,吸纳了经过百年验证的蒙台梭利教育精髓,拥有国际一流的教育专家团队和具有国际资格认证的中外教师队伍,伊顿的每个校园都是按照国际纯正蒙台梭利校园的特点和标准精心设计的,充满着温馨关爱的教育氛围,打造了最适合孩子健康成长的校园环境。

服务热线:84371006

